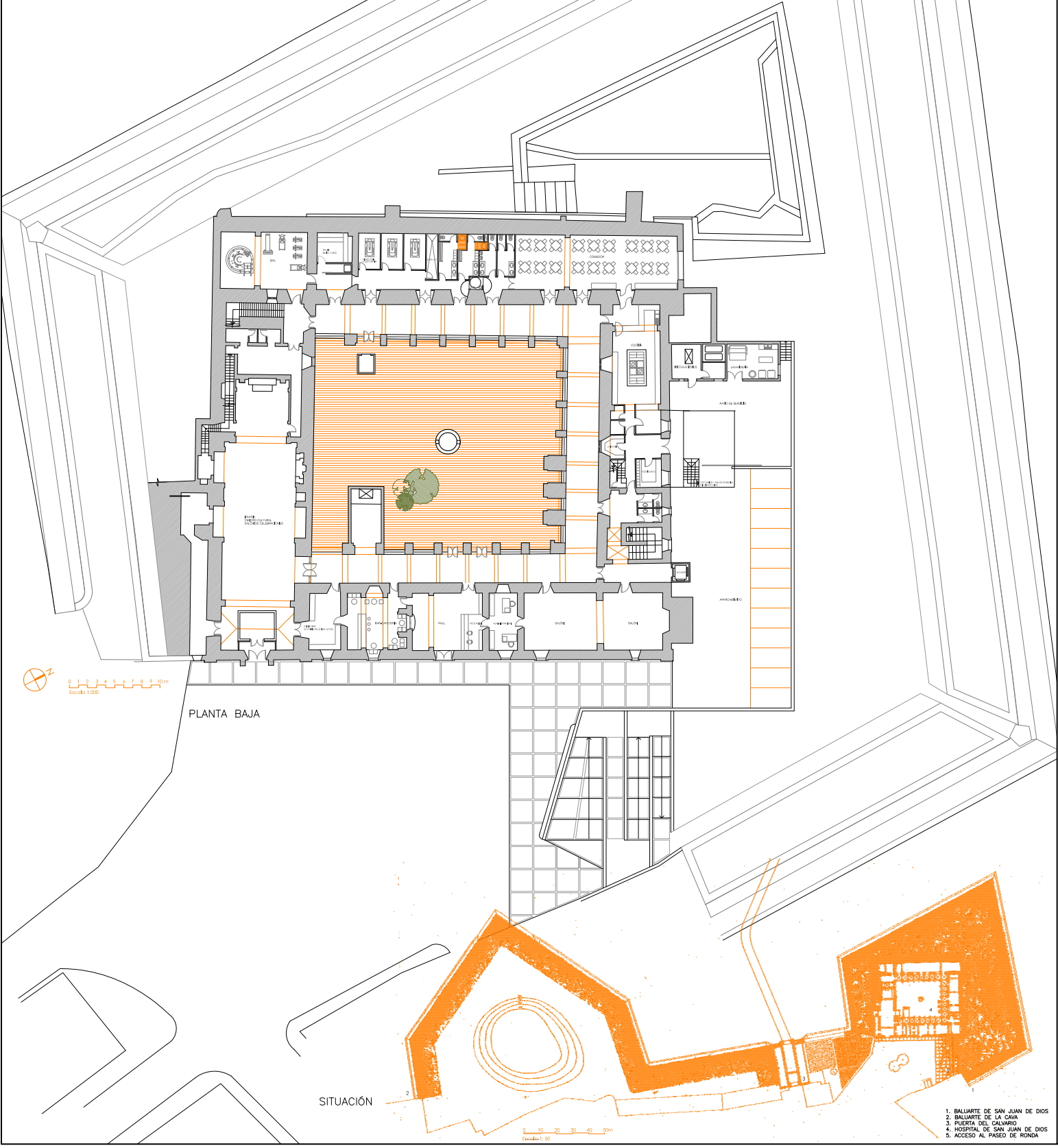


CONCURSO ADAPTACIÓN DEL CONVENTO DE SAN JUAN DE DIOS A HOSPEDERÍA DE TURISMO DE OLIVENZA

LEMA: LA GUERRA DE LAS NARANJAS

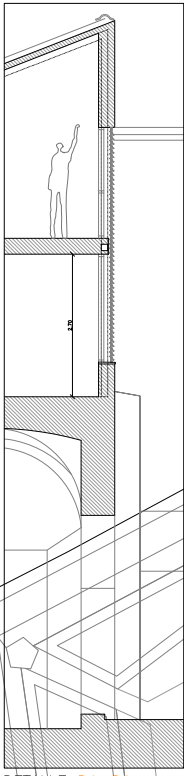
1
PANEL



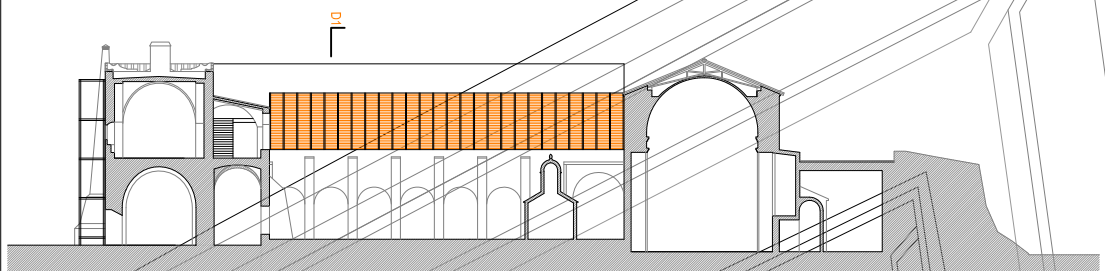
PLANTA BAJA

SITUACIÓN

- 1. BARRIATE DE SAN JUAN DE DIOS
- 2. BARRIATE DE LA CAVA
- 3. PUERTA DEL CALVARIO
- 4. HOSPITAL DE SAN JUAN DE DIOS
- 5. ACCESO AL PASEO DE RONDA

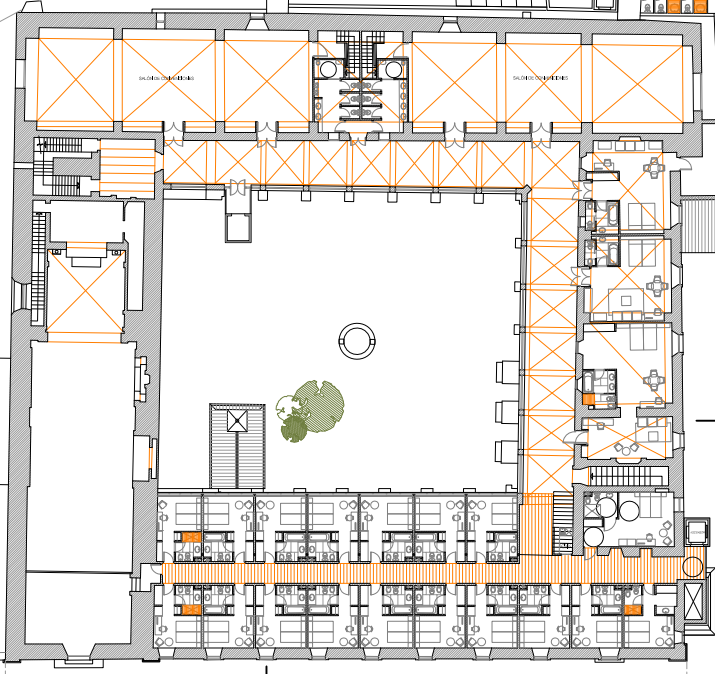


DETALLE D1-D1
DETALLE PACHADA PATIO
LAMAS DE MADERA ORIENTABLES
E: 1/750



SECCIÓN 3-3

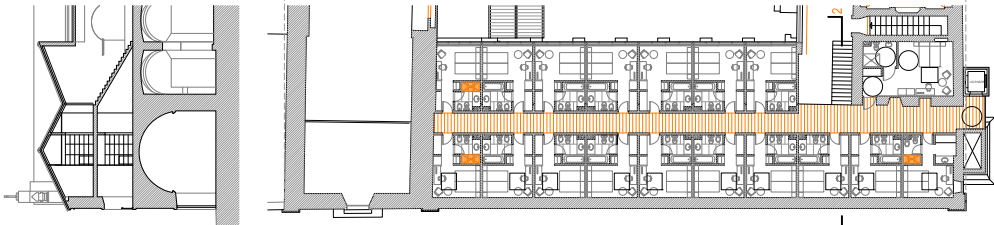
SECCIÓN 1-1



PLANTA ALTA

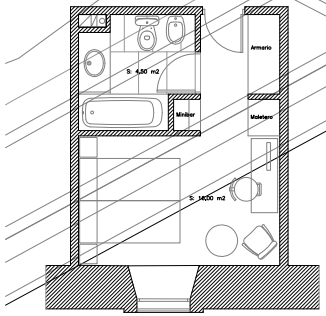


0 1 2 3 4 5 6 7 8 9 10 m
Escala 1:200

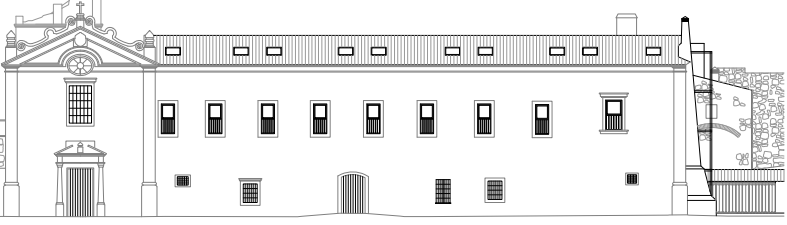


SECCIÓN 2-2

BAJOCUBIERTA



DETALLE HABITACIÓN DOBLE
E: 1/750



ALZADO A PLAZA



Pavimento de barniz,
parquetado de madera y
cortinas textil de madera.

CONCURSO ADAPTACIÓN DEL CONVENTO DE SAN JUAN DE DIOS A HOSPEDERÍA DE TURISMO DE OLIVENZA

LEMA: LA GUERRA DE LAS NARANJAS

3
PANEL



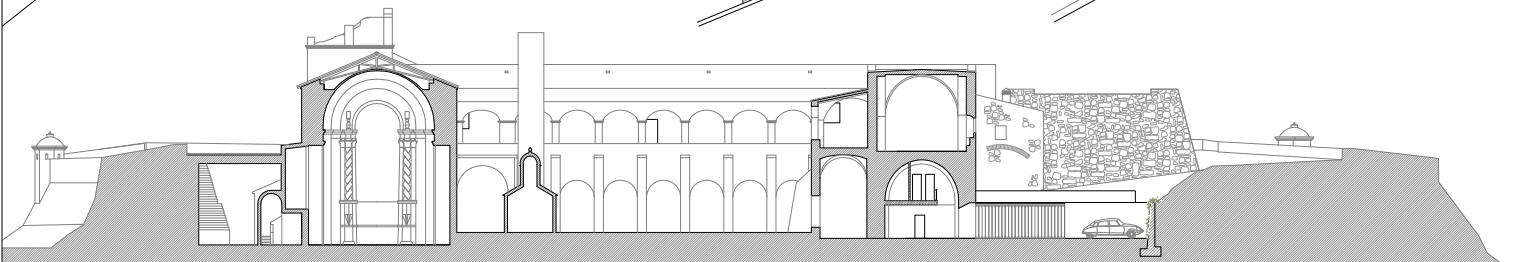
A. MODERNA INTERIORIZACION
B. RECONSTRUCCIÓN DE LA TORRE
C. LAJAS DE PAVIMENTO
D. SOLERA DE PAVIMENTO
E. LAVADERO DE LA CANTINA

DETALLE PASO DE RONDA
MODULACIÓN Y TRATAMIENTO
PLAZA Y RAMPAS DE ACCESO

PLANTA DE CUBIERTAS

0 1 2 3 4 5 6 7 8 9 10 m
Escala 1:200

RETIENEN EL ACCESO
PASO DE RONDA DEL BALUARTE



SECCIÓN 4-4