

ESTADO ORIGINAL



ESTADO ACTUAL



PROPUESTA DE REFORMA



ESTADO ACTUAL



PROPUESTA DE REFORMA



PLANO DE SITUACIÓN

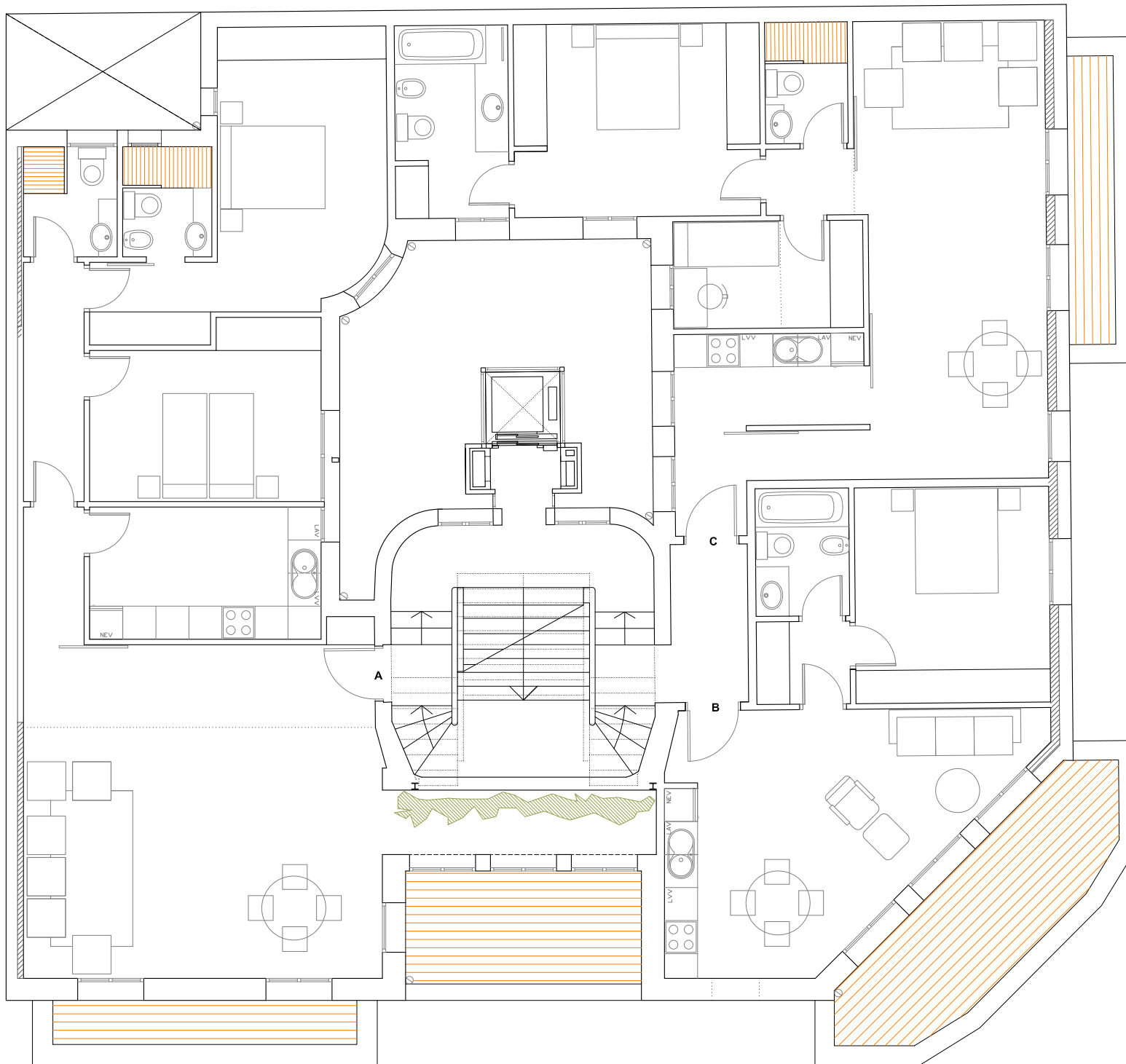
PLAN ESPECIAL DEL EDIFICIO SITUADO EN LA CALLE JOSÉ ORTEGA Y GASSET N 67 MADRID

PLANO N.

ARQUITECTO: JOSE MARIA MATEU MAÑEZ  
 CALLE ALAMEDA 8, BAJO. 28014 MADRID  
 TF. 91 4202483 josemateu@arquired.es

PROPIEDAD:  
 CASA RAJA S.L.

ENERO 2009



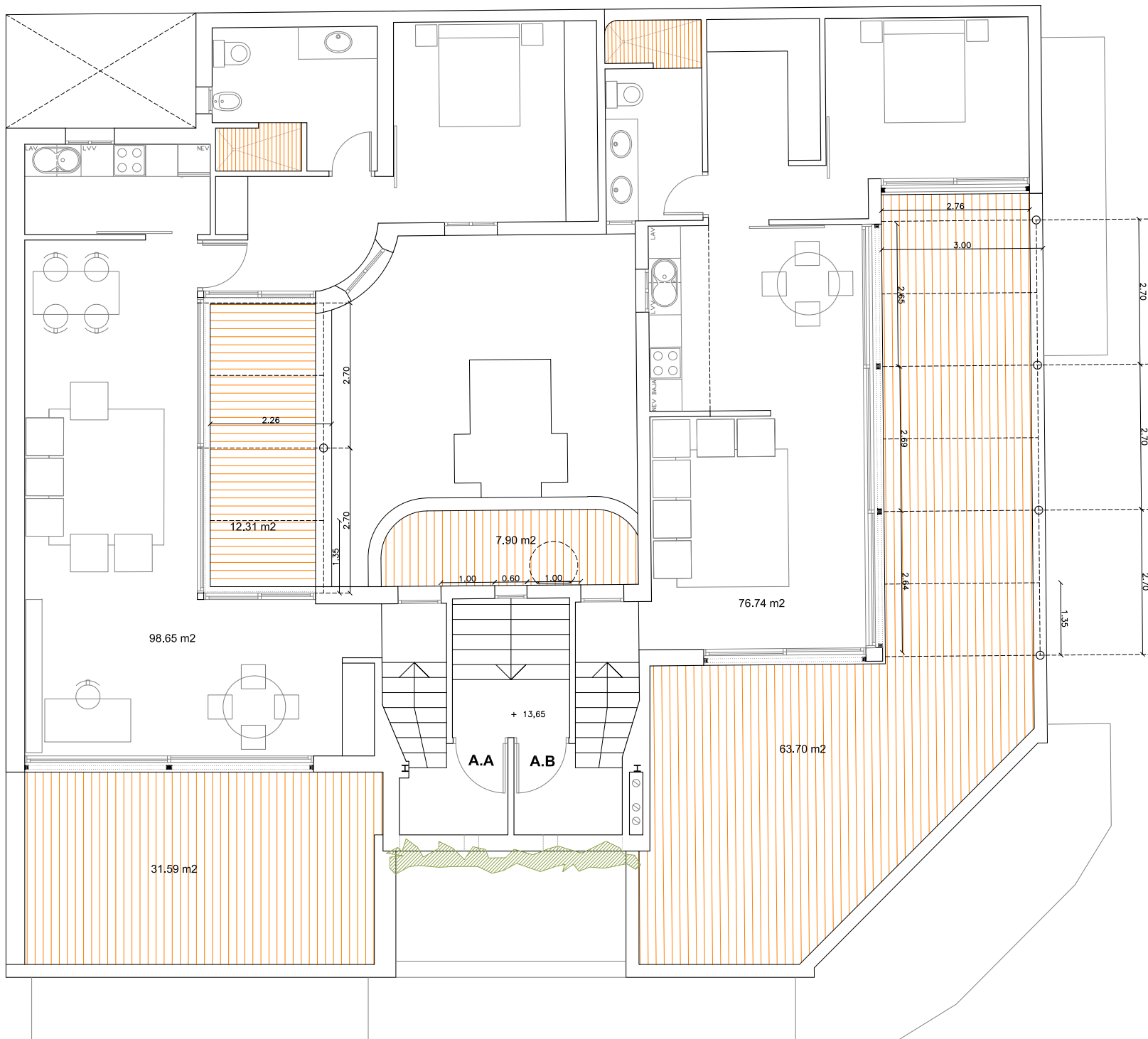
# PLANTA CUARTA

VIVIENDA A SUC= 120.98 m<sup>2</sup>  
 TERRAZA 13.33 m<sup>2</sup>

VIVIENDA B SUC= 53.87 m<sup>2</sup>  
 TERRAZA 12.25 m<sup>2</sup>

VIVIENDA C SUC= 87.10 m<sup>2</sup>  
 TERRAZA 4.41 m<sup>2</sup>

Z. COMUNES SUC= 30.14 m<sup>2</sup>

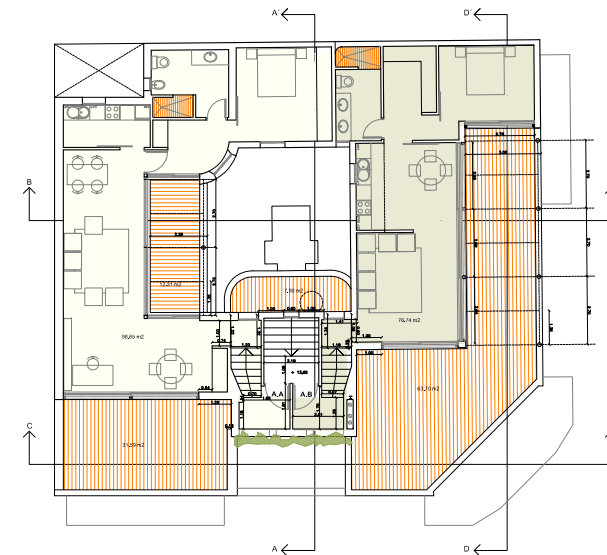
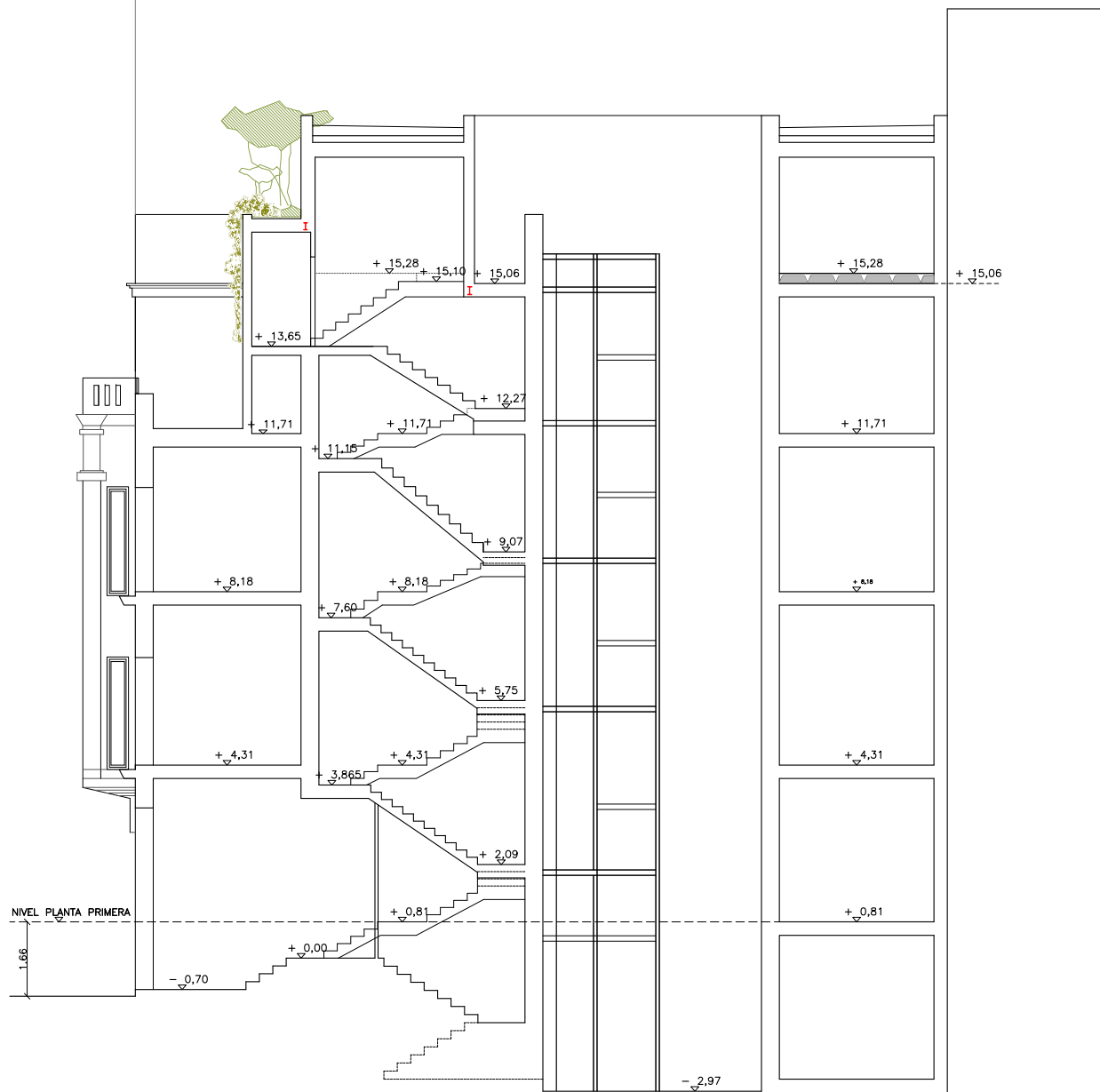


# PLANTA ÁTICO

VIVIENDA A SUC= 98.65 m<sup>2</sup>  
 TERRAZA 43.90 m<sup>2</sup>

VIVIENDA B SUC= 76.74 m<sup>2</sup>  
 TERRAZA 63.70 m<sup>2</sup>

Z. COMUNES SUC= 11.63 m<sup>2</sup>  
 TERRAZA COMÚN 7.90 m<sup>2</sup>



SECCIÓN

PROYECTO SEGÚN OBRA CONSTRUCCIÓN DE UNA PLANTA RETRANQUEADA RESPECTO DE LA FACHADA SOBRE LA ÚLTIMA PLANTA DEL INMUEBLE, E INSTALACIÓN DE UN ASCENSOR EN PATIO DEL EDIFICIO SITUADO EN C/ ORTEGA Y GASSET Nº67.MADRID  
(Según Plan Especial aprobado entre el edificio con fecha 27 de Enero de 2010)

PLANO: SECCIÓN A-A'

ESCALA 1/50

ARQUITECTO: JOSÉ MANUEL MARIÉ  
 DISEÑO: ALBA GARCÍA, M.ª JOSÉ SERRA  
 D.F. N.º 4202483 jmm@arquimaria.es

PROPIEDAD:  
 COG S.A.

PLANO N.º **10**  
 SEGÚN OBRA

AUGO 2013

