

CARPINTERIA METALICA
ALUMINO LACADO BLANCO

VENTANA	MEDIDAS (cm.) (MEDIO ALBAÑILERIA)	UNIDADES	MECANISMO (VER ALZADOS)
(1)	30 x 30	14	ABATIBLE EJE HORIZONTAL
(2)	210 x 30	3	ABATIBLE EJE HORIZONTAL
(3)	60 x 30	3	ABATIBLE EJE HORIZONTAL
(4)	301 x 180	1	FMA
(5)	237 x 105	2	FMAS

PUERTAS	MEDIDAS (cm.)	UNIDADES	CARACTERISTICAS
(P1)	329 x 210	1	CORREDERA DOS HOJAS.
(P2)	301 x 210	2	CORREDERA DOS HOJAS.
(P3)	135 x 210	1	MANAPARA-PUERTA ABATIBLE PERSIANILLA INTERIOR ORIENTABLE

TODAS CON CERRADURA Y MANIVELA DE APERTURA

(10) 20X20 50 PAVES 20X20 SIN CARPINTERIA

(H) HERRAJES CARPINTERIA METALICA PUNTA CON TRAVESILLO INTERIOR DE MADERA. RECEPTO A MANIVELA. PUNTA DE CARPINTERIA METALICA ABATIBLE DE EJE HORIZONTAL. PUNTA DE EJE VERTICAL.

CARPINTERIA DE MADERA

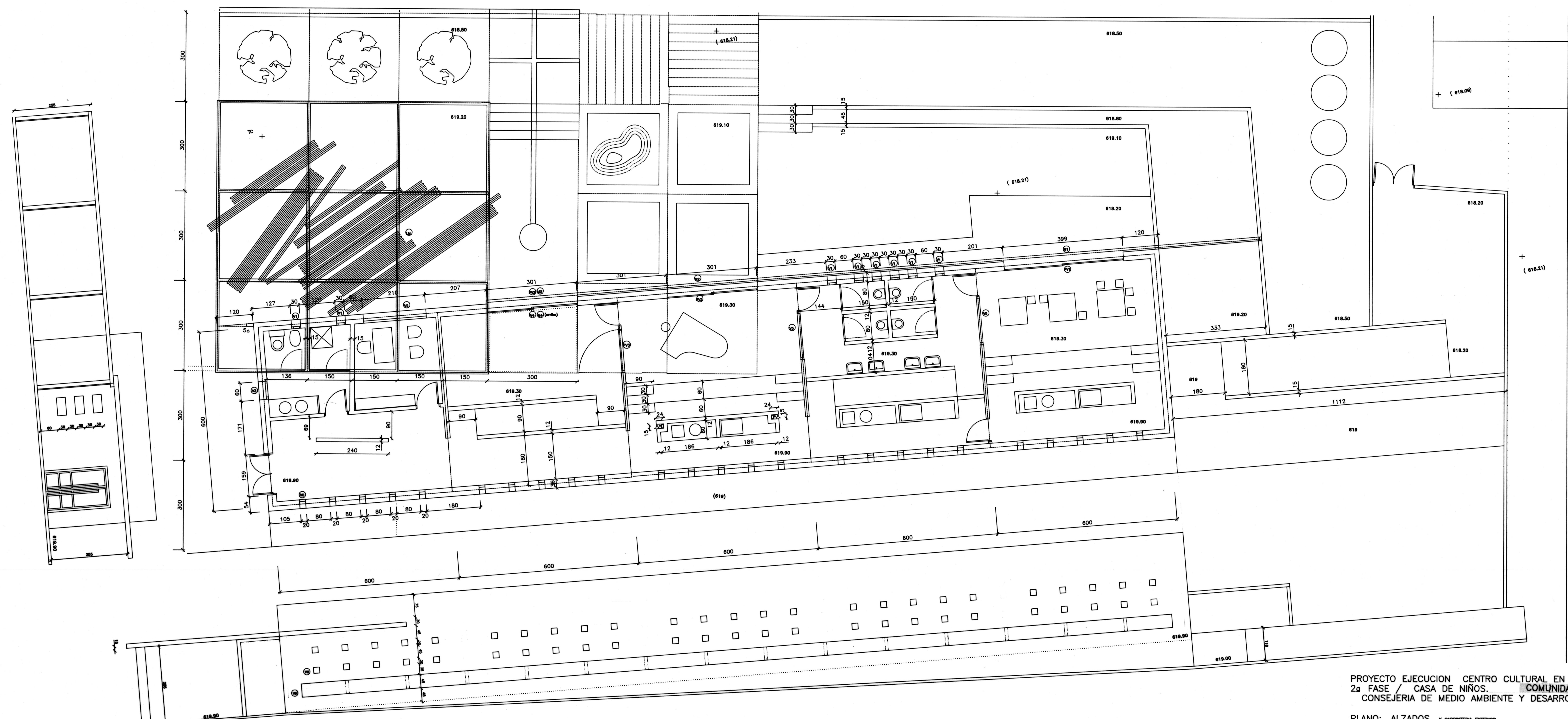
(M) MANAPARAS PERSIANAS CELOSIAS MADERA LLAMBI MOD.145 PINO MELIS LAMAS ORIENTABLES. BASTIDORES METALICOS MODULACION 1.050 MM.

(4) 301x180 fija / 1ud.

(42) 301x210 corredera / 1ud.

(41) 399x210 corredera / 2ud.

(M) LISTONES MADERA PINO BALSAM 6X3 CM. TRATADOS EN AUTOCLAVE TECHO UMBRACULO



PROYECTO EJECUCION CENTRO CULTURAL EN CASARRUBUELOS
2a FASE / CASA DE NIÑOS. COMUNIDAD DE MADRID.
CONSEJERIA DE MEDIO AMBIENTE Y DESARROLLO REGIONAL

PLANO: ALZADOS Y CARPINTERIA EXTERIOR.

ARQUITECTO: JOSE MARIA MARTU MAREZ

PLANO N. 4
ESCALA 1/50
ABRIL 1997